



지역사회

청소년통합지원체계

(청소년안전망) 안내

- 청소년상담복지센터 주요 서비스 -



여성가족부



한국청소년상담복지개발원



윤석열정부 국정과제 48.

누구 하나 소외되지 않는 가족,
모두가 함께하는 사회 구현

- 청소년 위기 유형별 맞춤형 지원을 위한 **청소년안전망** 강화



법적근거

청소년복지지원법 제9조

(지역사회 청소년통합지원체계의 구축·운영)

및 동법 시행령 제4조

(지역사회 청소년통합지원체계 구성 등)

청소년안전망 이란?

위기청소년에게 상담·보호·의료·자립 등
맞춤형 서비스를 제공하기 위해
청소년 관련 자원을 연계하는
지역협력 네트워크*

*청소년안전망 필수연계기관은 다음페이지 참고



대상은?

만 9세~24세 청소년

청소년안전망 필수연계기관 구성



근거법률: 청소년복지지원법 시행령 제4조 제4항

청소년상담복지센터 주요 서비스 1



위기청소년 조기 발견·보호 및 지원



청소년상담복지센터 주요 서비스 2



1388 청소년상담 전화 운영



청소년상담복지센터 주요 서비스 3



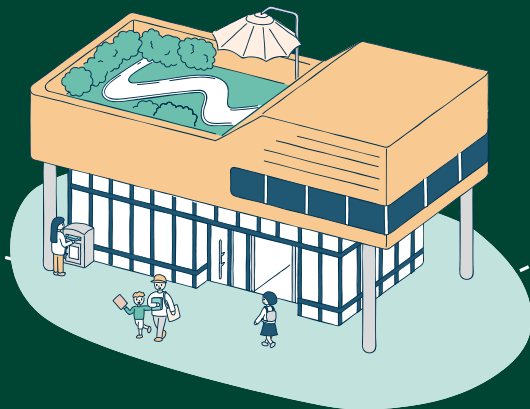
청소년 및 부모 심리·정서 상담 제공



청소년상담복지센터 주요 서비스 4



의료지원, 학업지원, 자립지원 등
서비스 제공



청소년상담복지센터 서비스 신청 방법



홈페이지
shinan1388.com



전화문의
061-240-8704
혹은 청소년전화 1388

☆ 청소년안전망은

위기청소년 맞춤형서비스 제공으로
청소년의 건강한 성장을 지원합니다



여성가족부



한국청소년상담복지개발원